

# ПОЛУПРОМЫШЛЕННЫЕ ИНВЕРТОРНЫЕ СПЛИТ-СИСТЕМЫ КАНАЛЬНОГО ТИПА

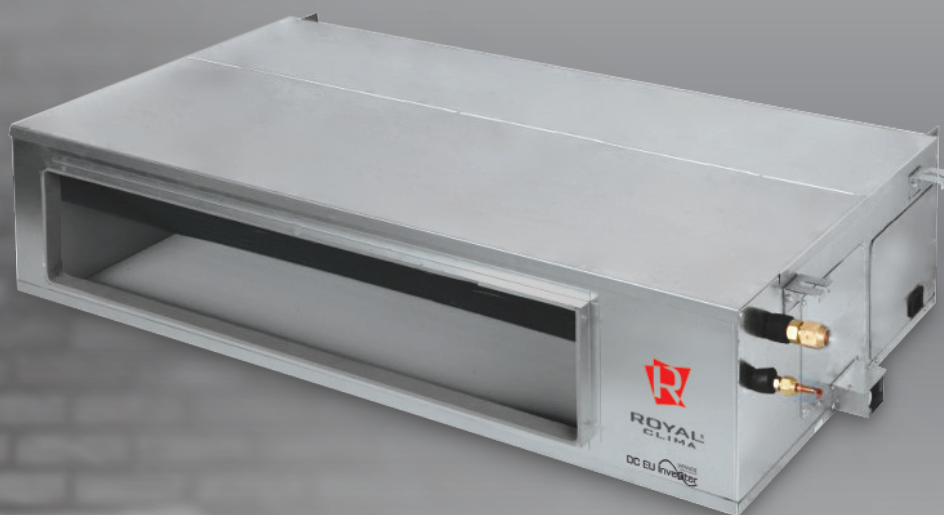


ROYAL®  
CLIMA

Серия **COMPETENZA**  
**DC EU Inverter**

NEW  
2020

R32



**A<sup>++</sup>**  
CLASS

JAPANESE  
INVERTER  
TECHNOLOGIES

ИНВЕРТОРНЫЕ  
ТЕХНОЛОГИИ



WI-FI  
(ОПЦИЯ)



**-20°C**

РАБОТА НА  
ОХЛАЖДЕНИЕ И  
ОБОГРЕВ ДО -20 °C

## Деловой стиль

Серия **COMPETENZA Inverter** включает в себя три серии инверторных полупромышленных сплит-систем кассетного, канального и напольно-потолочного типа. Оборудование выполнено из высококачественных материалов с применением современных технологий и отличаются высокой надёжностью и мощностью, а так же имеют достаточно широкий набор функций. Применение спиральных компрессоров, изготовленных по японским технологиям, позволяют устанавливать сплит-системы **COMPETENZA Inverter** даже на объектах с повышенными требованиями к длине трасс, а также гарантирует долгий срок службы и надежность работы системы кондиционирования.



Центральный контроллер  
Опция



Проводной пульт  
В комплекте



Пульт ДУ  
Опция



Японские технологии



Фильтр в комплекте



Высокий напор воздуха внутреннего блока



Wi-Fi (опция)



Низкий уровень шума



Работа на охлаждение и обогрев до -20 °C



Универсальный наружный блок

| Модель внутреннего / наружного блока                         | CO-D 18HNI / CO-E 18HNI   | CO-D 24HNI / CO-E 24HNI | CO-D 36HNI / CO-E 36HNI | CO-D 48HNI / CO-E 48HNI | CO-D 60HNI / CO-E 60HNI |                    |
|--|---|-------------------------|-------------------------|-------------------------|-------------------------|--------------------|
| Напряжение электропитания(50Гц), В                           | 220-240   | 220-240                 | 220-240                 | 380-415                 | 380-415                 |                    |
| Охлаждение   | Класс / коэффициент энергоэффективности [EER]                     | A/3,23                  | A/3,3                   | B/3,1                   | C/2,8                   | D/2,72             |
|  | Класс / коэффициент энергоэффективности [SEER]                    | A+/6,2                  | A+/6,1                  | A+/6,1                  | A+/6,1                  | A+/6,1             |
|  | Производительность, кВт   | 5,00 [1,53-5,60]        | 7,00 [2,16-8,20]        | 10,55 [2,9-13]          | 14,0 [4,76-16,50]       | 16,00 [4,76-17,5]  |
|  | Потребляемая мощность, Вт   | 1,55 [0,47-2,30]        | 2,12 [0,67-3,56]        | 3,4 [0,71-4,71]         | 5,0 [1,71-6,6]          | 5,88 [1,71-6,7]    |
|  | Рабочий ток, А  | 6,73 [2,25-10,10]       | 9,22 [3,21-15,63]       | 15 [3,2-21,5]           | 7,93 [2,47-9,53]        | 9,0 [2,47-9,70]    |
|  | Гарантированный диапазон рабочих температур наружного воздуха, °C | -20-52                  | -20-52                  | -20-52                  | -20-52                  | -20-52             |
| Обогрев  | Класс / коэффициент энергоэффективности [COP]                     | A/3,76                  | A/3,77                  | C/3,23                  | C/3,20                  | D/3,04             |
|  | Класс / коэффициент энергоэффективности [SCOP]                    | A+/4,0                  | A+/4,0                  | A+/4,1                  | A+/4,0                  | A+/4,0             |
|  | Производительность, кВт   | 5,60 [1,40-6,20]        | 8,00 [1,98-9,30]        | 11,15 [2,6-13,5]        | 16,00 [4,78-16,15]      | 17,00 [4,78-18,50] |
|  | Потребляемая мощность, кВт  | 1,49 [0,46-2,25]        | 2,12 [0,65-3,62]        | 3,45 [0,47-4,13]        | 5,0 [1,71-6,7]          | 5,6 [1,71-6,8]     |
|  | Рабочий ток, А  | 6,8 [2,20-9,88]         | 9,6 [3,11-15,90]        | 15,5 [2,43-18]          | 8,23 [2,47-9,70]        | 8,53 [2,47-9,83]   |
|  | Гарантированный диапазон рабочих температур наружного воздуха, °C | -20-24                  | -20-24                  | -20-24                  | -20-24                  | -20-24             |
| Статические давление, Па                                     | 25  | 25                      | 37                      | 50                      | 50                      |                    |
| Уровень шума, внутренний блок (низ./средн./выс.), дБ(А)      | 43/41/40  | 44/41/39                | 44/41/39                | 52/49/47                | 52/49/47                |                    |
| Уровень шума, внешний блок, дБ(А)                            | 55  | 58                      | 57                      | 60                      | 60                      |                    |
| Расход воздуха, внутренний блок (низ./сред./выс./макс), м³/ч | 1150/960/840  | 1400/1190/980           | 1900/1600/1400          | 2300/2000/1700          | 2300/2000/1700          |                    |
| Марка компрессора  | GMCC  |                         |                         |                         |                         |                    |
| Тип хладагента   | R32   |                         |                         |                         |                         |                    |
| Заводская заправка хладагента R32 (до 5 м), г                | 1160  | 1400                    | 2540                    | 3600                    | 3600                    |                    |
| Дополнительная заправка хладагента, г/см                     | 20  | 40                      | 40                      | 40                      | 40                      |                    |
| Максимальный потребляемый ток, А                             | 12  | 16                      | 23,5                    | 27                      | 27                      |                    |
| Степень защиты, вн./внешн.                                   | IPX0/IP24   |                         |                         |                         |                         |                    |
| Класс защиты, вн./внешн.                                     | I класс   |                         |                         |                         |                         |                    |
| Размеры внутреннего блока Нетто (Ш x В x Г), мм              | 1000x700x245  | 1000x700x245            | 1400x700x245            | 1400x700x245            | 1400x700x245            |                    |
| Размеры внутреннего блока Брутто (Ш x В x Г), мм             | 1230x830x300  | 1230x830x300            | 1630x830x300            | 1630x830x300            | 1630x830x300            |                    |
| Размеры внешнего блока Нетто (Ш x В x Г), мм                 | 800x315x545   | 900x350x700             | 970x395x805             | 940x370x1325            | 940x370x1325            |                    |
| Размеры внешнего блока Брутто (Ш x В x Г), мм                | 920x400x620   | 1020x430x770            | 1105x495x895            | 1080x430x1440           | 1080x430x1440           |                    |
| Вес внутреннего блока (Нетто/Брутто), кг                     | 31/37   | 32/38                   | 42/48                   | 42/48                   | 42/48                   |                    |
| Вес внешнего блока (Нетто/Брутто), кг                        | 37/40   | 51/55                   | 72/76                   | 92/102                  | 92/102                  |                    |
| Максимальная длина фреонпровода, м                           | 30  | 50                      | 65                      | 65                      | 65                      |                    |
| Максимальный перепад высот, м                                | 20  | 25                      | 30                      | 30                      | 30                      |                    |
| Диаметр жидкостной трубы, дюйм                               | 6,35 [1/4]  | 9,52 [3/8]              | 9,52 [3/8]              | 9,52 [3/8]              | 9,52 [3/8]              |                    |
| Диаметр газовой трубы, дюйм                                  | 12,7 [1/2]  | 15,88 [5/8]             | 15,88 [5/8]             | 19,05 [7/8]             | 19,05 [7/8]             |                    |
| Диаметр дренажной трубы, мм                                  | 20  | 20                      | 20                      | 20                      | 20                      |                    |
| Провод питания, мм²  | 3x2,5   | 3x2,5                   | 3x4                     | 5x4                     | 5x4                     |                    |
| Провод м/б (сигнал), мм²                                     | 5x1,5   | 5x1,5                   | 5x1,5                   | 5x1,5                   | 5x1,5                   |                    |

Контактная информация